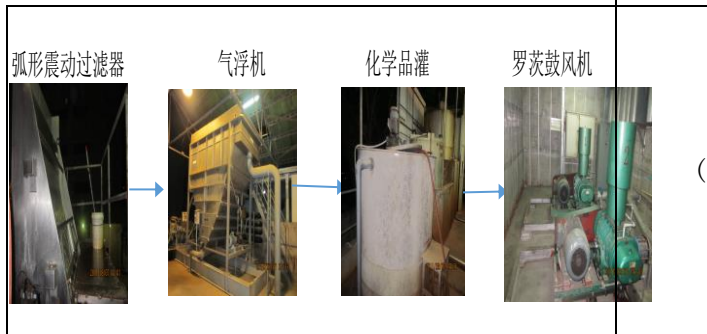



重点排污单位应公开信息表

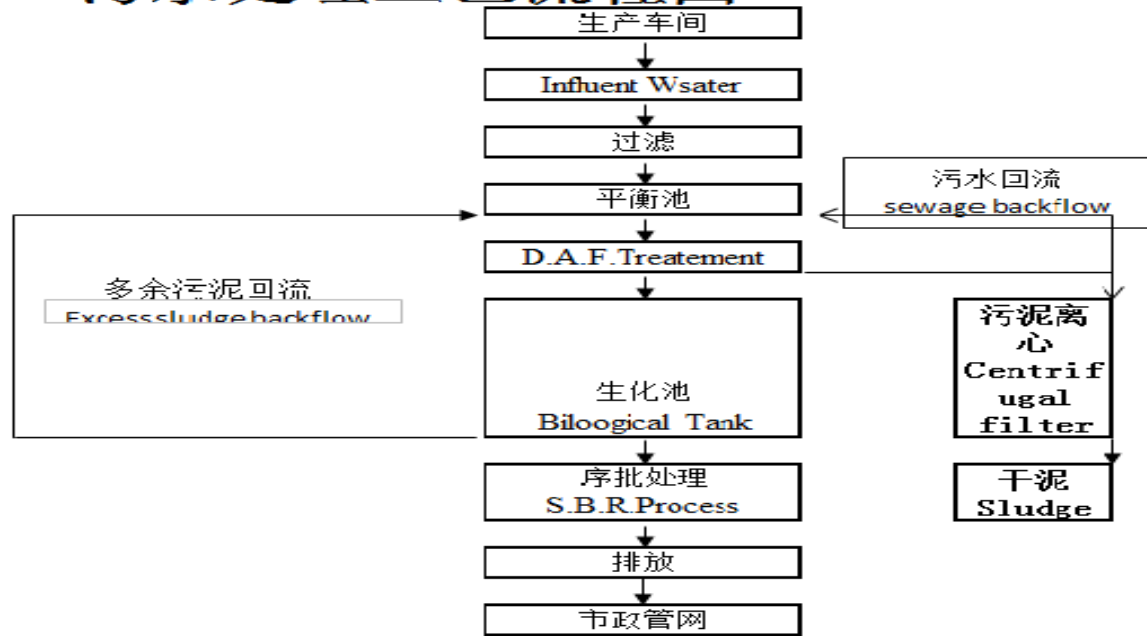
一. 基础信息							
单位名称	铭基食品有限公司		组织机构代码	618806911		法定代表人	黄拔健
环保联系人	黄珍		联系方式	075582260708		E-mail	Jean.wong@keystonefoods.com
*生产地址 (工商注册地址)	深圳市罗湖区红岭北路清水河四路 12 号 						
生产经营和管理服务的主要内容、产品及规模	生产加工经营麦当劳各类肉制品、冷冻分割鸡、动物蛋白、糕点、米饼、水产品、蛋及蛋制品、速冻食品、焙烤食品、果蔬及其制品。						
二. 排污信息							
主要 污染物	名称	排放方式	排放口数量和分布情况	排放浓度和总量	超标排放情况	执行的污染物排放标准	核定的污染物排放总量
	水污染物	处理达标后排放至市政管网	1 个	8.9 吨	无	污染物排放标准 DB44/26-2001 三级标准	40.15 万吨/年
	大气污	经处理后高空排放	7 个	3.98 吨	无	饮食行业油	油炸机：2433.6 万标立方米

	染物					烟排放 标准 GB18483- 2001	/年 烤炉：1629.36 万标立方米/ 年
特征 污染物	名称	排放方式	排放口数量和分布情况	排放浓度和总量	超标排放 情况	执行的污染 物排放标准	核定的排放总量
	-	-	-	-	-	-	-

三. 防治污染设施的建设和运行情况

(一) 建设情况	环保总 投资	340 万元					
	废水处 理工艺 设备状 况 (附照 片)	设备运行正常				总排口 (附照片)	1 个 

MCKEY FOOD SERVICES LIMITED
 铭基食品有限公司
WASTE WATER TREATMENT PROCESS FLOW CHART
污水处理工艺流程图



防治污染设施
 工艺流程图

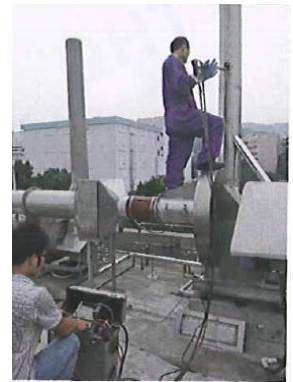
废气处理
 工艺设施
 (附照片)



是否有中控设施
 (附照片)

无

排放口
 (附照片)



	固体废物设施	指定地点存放	储存地点(设备) (附图片)			
	在线监测设备安装情况	污染因子	设备品牌(上传设备图片)	安装时间		
		COD、PH 值			2007 年 5 月	
	实验室建设	主要设备			采用的检测方法	
培养箱、高压灭菌锅、水浴锅、生物安全柜等			培养法(国标)			
(二) *废水运行情况	填报人	张仁锡				
	运营主体	自营/第三方运营	自营			
	运行管理人员	姓名	持证情况			
			培训内容	培训单位	发证时间	发证主体
	王怀勇	污水处理设施营运管理	中国环境保护产业协会	2014. 4. 23	中国环境保护产业协会	

		江培宇	污水处理设施运营管理	中国环境保护产业协会	2014.4.23	中国环境保护产业协会
主要污染因子	污染因子	日均排放浓度(mg/L)		数据来源 (在线监测、自测、第三方监测)		
	COD	23.2		第三方监测		
	氨氮	4.73		第三方监测		
	BOD	130		第三方监测		
	PH值	6.5		第三方监测		
	动植物油	0.62		第三方监测		
	悬浮物	42		第三方监测		
月排放量(吨)	15000吨					
(三) 废气运行情况	填报人	梁少飞				
	运营主体	自营/第三方运营	自营			
	运行管理人员	姓名	持证情况			
			培训内容	培训单位	发证时间	发证主体
		梁少飞	-	-	-	-
	主要污染因子	污染因子	排放浓度(mg/L)	数据来源 (在线监测、自测、第三方监测)		检测时间
		油烟	1.6	第三方监测		2016年9月
设备工况	废气处理设施电机用电量 (度)		药剂使用情况			
			名称	使用量(kg)		
	488度/天		-		-	
(四)	种类	2017年产生量	交运情况			

固体废弃物运行情况)	(危险废弃物)	(2017年1月-2017年6月)	交运量 (部分危废产生于2016年)	交运时间	收运单位
	废润滑油	1628.702kg	80.8kg	2017年4月6日	深圳市深投环保科技有限公司
	废干电池	87.74kg	16.9kg		
	废日光灯管	247.685kg	128.42kg		
	废容器	17.725kg	7.5kg		
	废油漆桶	17.8kg	6.8kg		
	有机废液	0kg	10kg		
	无机废液	0kg	30kg		
	铅蓄电池	0kg	0kg		
其他					

四. 环境许可信息

<p>*环保批文 (简短批注)</p>	<p style="text-align: center;">深圳市罗湖区环境保护和水务局 建设项目环境影响审查批复</p> <p style="text-align: center;">深罗环批[2014]196号</p> <hr/> <p>铭泰食品有限公司(440303019221):</p> <p>根据《中华人民共和国环境保护法》及国家建设项目环境影响评价有关法规、法规规定,经对你单位《深圳市罗湖区建设项目环境影响报告》3.3.1.9.6号及附件的审查,我局同意你单位在深罗湖区红林北路南水坑仓库区四路1.2号、四路1.3号四楼扩建,同时对该项目要求如下:</p> <p>一、该项目按申报的方式扩建糕点生产规模,扩建增加产量1.20吨,扩建后增加年产量至7.00吨,其他产品及要求按原批文深罗环批[2011]109327号的要求执行。</p> <p>二、排放废水执行DB44/26-2001的二级标准,达标后排入市政污水管网,本次扩建新增年产量1.49.7吨/日,排入家有污水处理系统处理,总排放量不超过1.680吨/日。</p> <p>三、排放废气执行DB44/27-2001的二级标准,所排废气须经处理,达到排放标准后,通过管道高空排放。</p> <p>四、噪声执行GB12348-2008的3类区标准,白天≤65分贝,夜间≤55分贝。</p> <p>五、生产、经营中产生的工业固体废物不准擅自堆放或</p>	<p>混入生活垃圾中填埋,工业危险废物委托有资质的工业废物处理单位处理,有关委托合同照原批复备案。</p> <p>六、必须按项目环境影响报告表所提各项环保措施逐项落实。</p> <p>七、生产、经营中产生的废水、废气、噪声须经该项目专用污染防治设施处理达标后,才能排放。</p> <p>八、该项目使用燃料须使用液化石油气、天然气、电能或者其他清洁能源。</p> <p>九、该项目产生和向环境排放污染物应依法向深罗湖区罗湖区环境监测大队缴纳排污费。</p> <p>十、本批复和有关附件是该项目环评审批的法律文件,自批复之日起超过五年方决定该项目开工建设的,应按规定重新报批环境影响评价和重新审批。</p> <p>十一、未批先建各项内容必须如实执行,如有违反,将依法追究法律责任。</p> <p style="text-align: center;">深圳市罗湖区环境保护和水务局 二〇一四年十月二十二日 局长 王 伟</p>
--------------------------------	--	---

排污许可证
(上传)


 单位代码: 440303019221
广东省污染物排放许可证
 许可证编号: 25436
 单位名称: 铭基食品有限公司
 单位地址: 深圳市罗湖区红岭北路清水河仓库区四路12号、四路13号四楼
 法定代表人: 黄拔健
 行业类别: 工业企业
 排污种类: 废水污染物 废气污染物
 有效期限: 二〇二一年九月二十九日
 发证机关: 深圳市生态环境局
 二〇二一年九月二十九日

许可证编号: 25436
 单位名称: 铭基食品有限公司
 单位地址: 深圳市罗湖区红岭北路清水河仓库区四路12号、四路13号四楼
 法定代表人: 黄拔健
 联系电话:
 行业类别: 工业企业
 排污种类: 废水污染物 废气污染物
 有效期限: 二〇二一年九月二十九日
 发证日期: 二〇二一年九月二十九日

中心位置地理	
中心位置地理	
主要生产工艺	
废水治理设施处理能力 (吨/日)	2000
废气治理设施处理能力 (标立方米/小时)	2500

排污口名称	35号化粪池
排污口编号	WS-2021-01
排放去向(受纳水体名称)	市政管网
废水排放执行标准	《污水排入城镇下水道水质标准》(GB 31933-2016)表1中B类标准
主要污染物名称	COD、氨氮、总磷、总氮、SS、pH
排放浓度限值(mg/L)	500, 45, 8, 40, 100, 6-9
年度水排放总量(万吨/年)	0.01
污染物名称	
有效期限内各年度污染物排放总量值(吨/年)	
备注	废水排污口合计有 1 个。

排污口名称	35号化粪池
排污口编号	CS-2021-01
废气排放执行标准	《大气污染物综合排放标准》(GB 16297-1996)表2中无组织排放监控浓度限值
主要污染物名称	氨、臭气浓度
排放浓度限值(mg/m³)	15, 2
年度废气排放总量(万立方米/年)	0.01
污染物名称	
有效期限内各年度污染物排放总量值(吨/年)	
备注	废气排污口合计有 1 个。

五. 突发环境事件应急预案

编制时间	2017年3月
编制主体	深圳市宗兴环保科技有限公司

2017年4月25日

备案时间

企业事业单位突发环境事件应急预案备案表

单位名称	铭基食品有限公司	组织机构代码	44030150118235
法定代表人	黄振健	联系电话	0755-82260708
联系人	黄珍	联系电话	138 2651 1181
传真	0755-82263945	电子邮箱	jem.wong@keystonefoods.com
经纬度	北纬 N22°35'6.78" 东经 E114°06'21.46"		
地址	深圳市红岭北路清水河四路12号		
预案名称	铭基食品有限公司突发环境事件应急预案		
风险级别	较大环境风险等级		

本单位于2017年4月19日签署发布了突发环境事件应急预案, 备案条件具备, 备案文件齐全, 现报送备案。
 本单位承诺, 本单位在办理备案中所提供的相关文件及其信息均给本单位确认真实, 无虚假, 且未隐瞒事实。



预案签署人  报送时间 2017.4.25

突发环境事件应急预案备案文件目录	1.突发环境事件应急预案备案表; 2.环境应急预案, 编制说明及修编说明; 环境应急预案(签署发布文件、环境应急预案文本); 编制说明(编制过程概述、重点内容说明、征求意见及采纳情况说明、评审情况说明); 修编说明: 修订原因、修订方式和方法; 3.环境风险评估报告; 4.环境应急资源调查报告;
备案意见	该单位的突发环境事件应急预案备案文件已于2017年4月25日收讫, 文件齐全, 予以备案。  2017年4月25日
备案编号	粤不备基440203-2017-00244
报送单位	
受理部门负责人	
经办人	

六. 其他应该公开的环境信息

环保认证 (ISO14000 或 ISO18000)	ISO14000	认证时间	2009年	认证主体	上海天祥质量技术有限公司
与环保有关的奖励情况	奖项内容	时间		授奖部门	
	无				
处罚情况	处罚内容	时间		改正情况	
	无				
环保信用等级	绿牌	评定单位	深圳市人居委		
清洁生产	开展时间	方案评估	验收情况		
	2014年	已评估	已于2014年底完成验收		

环保责任 险	承保公司	无	购买 时间	-
其他				

填表说明：

- 1、生产地址栏填工商注册地址且应上传单位大门口照片。
- 2、废水运行情况填报前一天的数据。
- 3、环保批文进行简短批注（镀种、水量、是否可用氰化物）。
- 4、环保责任险应说明是单独买或以附加险形式购买。